

# Liberações LDE

*Liberações de Limites para Empenho*



**SUBPLO - Subsecretaria de Planejamento e  
Orçamento/Coordenadoria de Movimentação  
de Empenho**

# O QUE É ?

Limite Disponível para Empenho (LDE)

São cotas do orçamento disponibilizadas às Unidades Orçamentárias, que levam em consideração a execução da receita pública e o equilíbrio entre receitas e despesas.

# LDE

O que compõe o LDE?

Anexo

+

Grupo de  
Despesa

+

Fonte de  
Recursos

Ex: 3 . 1 . 90 . 11 . 00 (C.GD.M.ED)

↓  
Categoria Econômica

↓  
Modalidade de  
Aplicação

↓  
Elemento de  
Despesa

↓  
Subelemento

Grupo de Despesa

## Grupos de Gastos (GG) e Anexos :

L1, L3 e L6  
**NÃO** podem ser usados como compensação

<b>L1</b>	Pessoal e Encargos Sociais	<b>Anexo 1</b>
<b>L3</b>	Despesas Obrigatórias	<b>Anexo 2</b>
<b>L9</b>	Reserva de Contingência	
<b>L2</b>	Manutenção	<b>Anexo 3</b>
<b>L4</b>	Atividades Finalísticas	
<b>L5</b>	Projetos	
<b>L6</b>	Serviços de Utilidade Pública	<b>Anexo 6</b>

L2, L4 e L5  
**Podem** ser usados como compensação

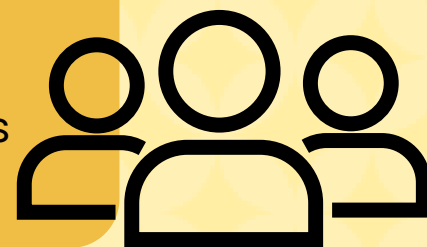
# Anexos

## ANEXO

### 1

#### Atividades de Pessoal e Encargos Sociais

Liberação com base nas solicitações encaminhadas pelas Unidades Orçamentárias ou análise técnica do órgão central



## ANEXO

### 3

#### Atividades de Manutenção Administrativa, Finalísticas e Projetos

Liberação por duodécimos do Limite Disponível para Empenho;



## ANEXO

### 2

#### Outras atividades de Caráter Obrigatório

Liberação com base nas solicitações encaminhadas pelas Unidades Orçamentárias;

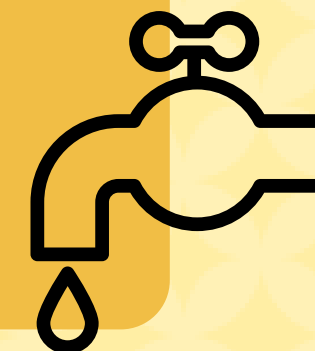


## ANEXO

### 6

#### Serviços de Utilidade Pública

Liberação por duodécimos do Limite Disponível para Empenho;





## Consultas ao SIAFE-Rio

### Contas Contábeis - Despesa

**622110101**  
Crédito Disponível

**622120101**  
Crédito Contido

**622120104**  
Contingenciamento



## Consultas ao SIAFE-Rio

### Contas Contábeis - LDE

**823130101**

Cotas de LME a Liberar

**823130201**

Cotas de LME a Empenhar

**823120501**

Cotas de LME Publicadas  
Liberadas

## Consultas ao SIAFE-Rio

Contas Contábeis - LDE

Crédito Disponível +  
Crédito Contido

=

Cotas de LME a  
Empenhar + Cotas de  
LME a Liberar



# SOLICITAÇÕES ORÇAMENTÁRIAS

## que **não envolvem** LDE:

### **Troca de Modalidade**

Alteração do 4º dígito da ND (ex: 339**0** p/ 339**1**)

### **Alteração do Indicador de Uso - IU**

Alteração do IU

### **Modificação Orçamentária**

Alteração do 3º dígito da ND (ex: 33**5**0 p/ 33**4**0)

### **Crédito Suplementar e Troca de Contingenciamento**

Quando ocorre no mesmo GD e Anexo

# SOLICITAÇÕES ORÇAMENTÁRIAS

**envolvem a liberação automática de LDE:**

## **Crédito suplementar**

Alteração de grupo de despesa ou alteração entre ações orçamentárias de anexos diferentes.

## **Troca de contingenciamento**

Mesmo anexo e grupo de despesa diferente.

**OBS: Atos no SIPLAG, como regra, não devem gerar formulário de liberação/remanejamento de LDE.**

# SOLICITAÇÕES ORÇAMENTÁRIAS

## **necessárias** por formulário de LDE:

### **Excesso de Arrecadação**

Quando for excesso de arrecadação.

### **Recursos Novos de Convênio**

Quando for recursos novos de convênio.

### **Liberação de Contido**

Quando não houver saldo no a empenhar.

# Formulários de Solicitação de LDE:

Unidade SEI: SEPLAG/NUCLDE

1 - Formulário de solicitação de liberação de LDE

- Solicitação de cota LDE

+



**823130101**

Cotas de LME a Liberar

**823130201**

Cotas de LME a Empenhar

# Formulários de Solicitação de LDE:

Unidade SEI: SEPLAG/NUCLDE

2 – Formulário de solicitação de remanejamento de LDE

- FRs Tesouro – Remanejar apenas Grupos de Despesa
- FRs Recursos Próprios – Remanejar Grupos de Despesa e Anexos

"GD X"  
CANCELAMENTO

**823130101**  
Cotas de LME a Liberar

**823130201**  
Cotas de LME a Empenhar

-

"GD Y"  
Suplementação

**823130101**  
Cotas de LME a Liberar

**823130201**  
Cotas de LME a Empenhar

+

**01**

**PESSOAL**

Liberação com base nas solicitações encaminhadas pelas Unidades Orçamentárias ou análise técnica do órgão central.

**02**

**DESPESA OBRIGATÓRIA**

Liberação com base nas solicitações encaminhadas pelas Unidades Orçamentárias.

**Liberação LDE -  
FR Tesouro**

**03**

**MANUTENÇÃO**

Liberação por duodécimos do Limite Disponível para Empenho;

**06**

**SERVIÇOS DE UTILIDADE PÚBLICA**

Liberação por duodécimos do Limite Disponível para Empenho;



LOA DOTAÇÃO INICIAL (+) CRÉDITOS ADCICIONAIS =

**DOTAÇÃO ATUALIZADA**

DOTAÇÃO ATUALIZADA (-) CONTINGENCIAMENTO =

**DOTAÇÃO AUTORIZADA = LDE ANUAL**

**LDE ANUAL / 12 = 1 DUODÉCIMO**



# GRUPO DE DESPEAS

## ① PESSOAL

- 1 - Pessoal e encargos
- 3 - Outras despesas correntes

## ② DESPESA OBRIGATÓRIA

- 1 - Pessoal e encargos
- 2 - Juros e encargos da dívida
- 3 - Outras despesas correntes
- 4 - Investimentos
- 5 - Inversões financeiras
- 6 - Amortização da dívida
- 9 - Reserva de contingência

## ③ MANUTENÇÃO

- 3 - Outras despesas correntes
- 4 - Investimentos
- 5 - Inversões financeiras

## ⑥ CONCESSIONÁRIAS

- 3 - Outras despesas correntes

